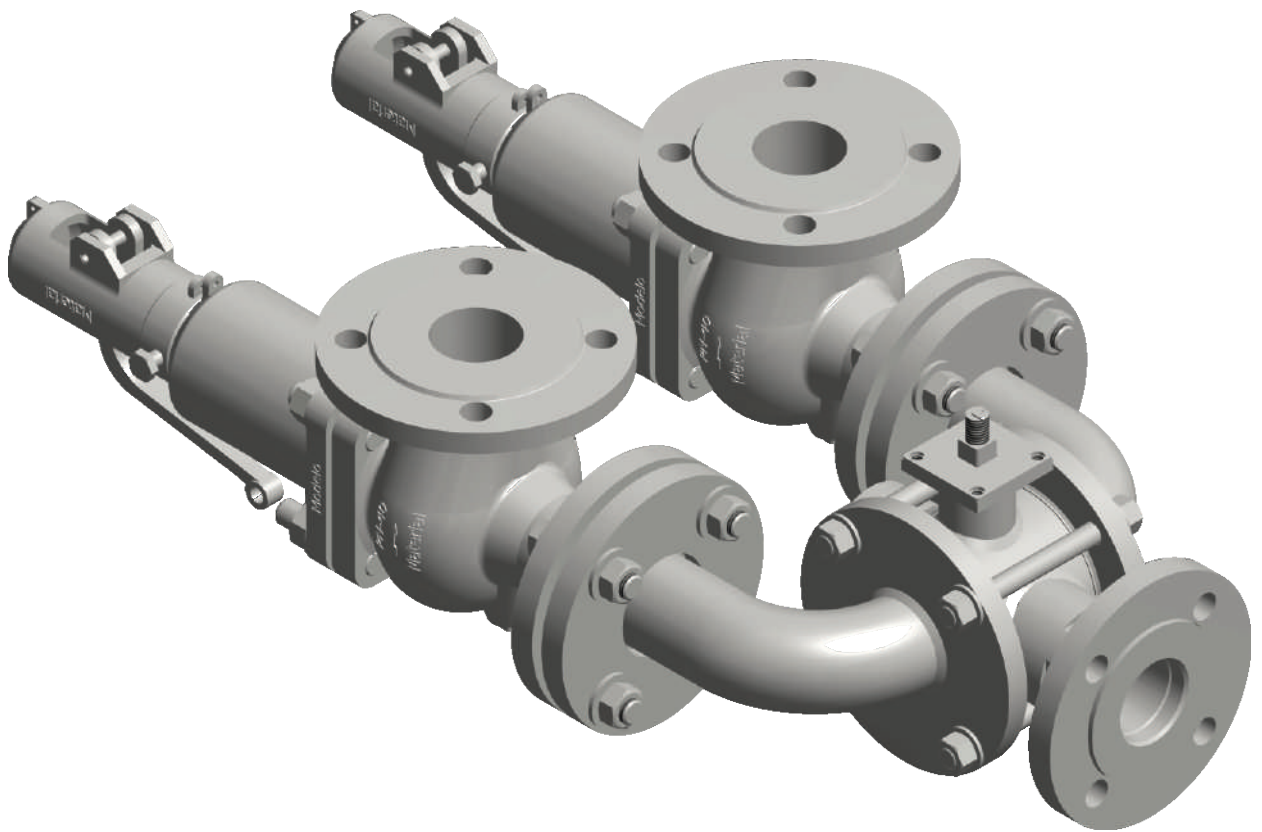




KURKI KULOWE


DO ZESPOŁÓW ZABEZPIELAJĄCYCH



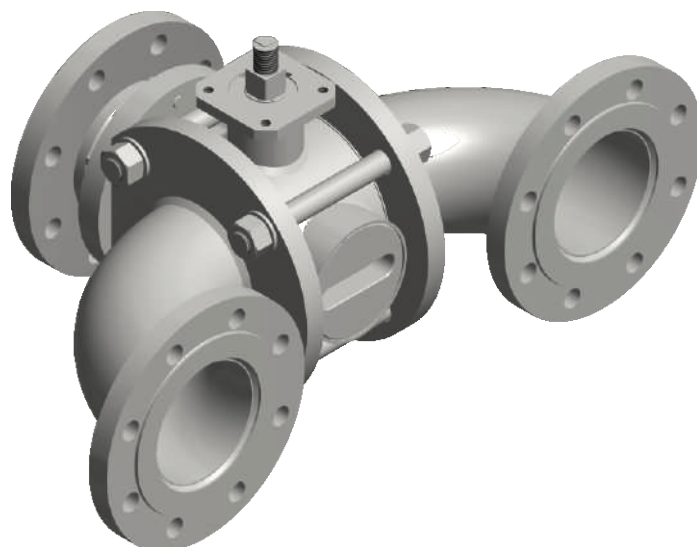
KURKI KULOWE DO ZESPOŁÓW ZABEZPIEZAJĄCYCH DP55-61-11

 Średnica: DN15÷150

 Ciśnienie: PN16, PN25

 Temperatura: -50°C ÷ +150°C

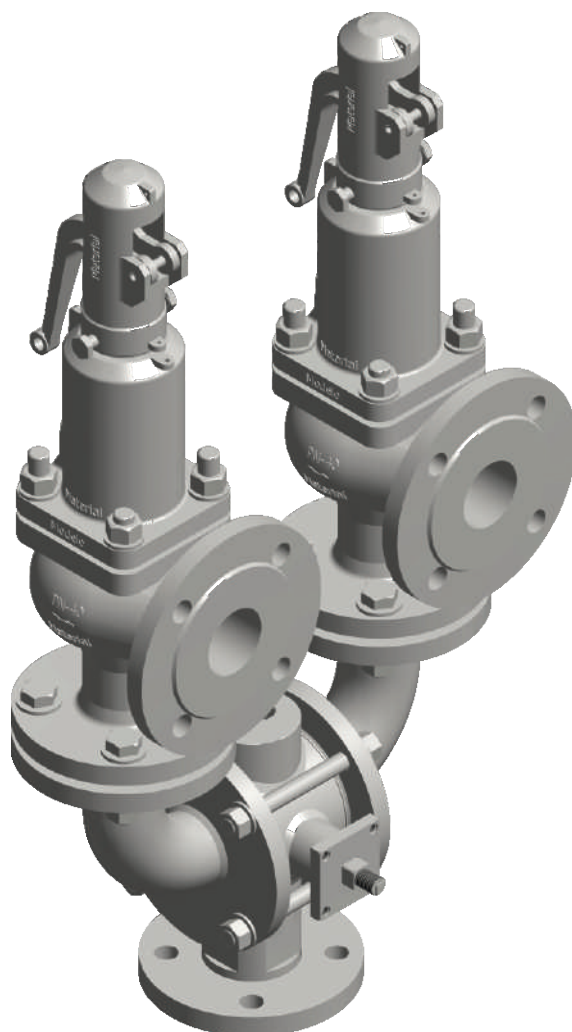
- Przelot: pełny
- Sterowanie: dźwignia / przekładnia
/ napęd pneumatyczny
/ siłownik elektryczny
- Materiały: stal węglowa / stal stopowa
nierdzewna (zakres na str. 2)

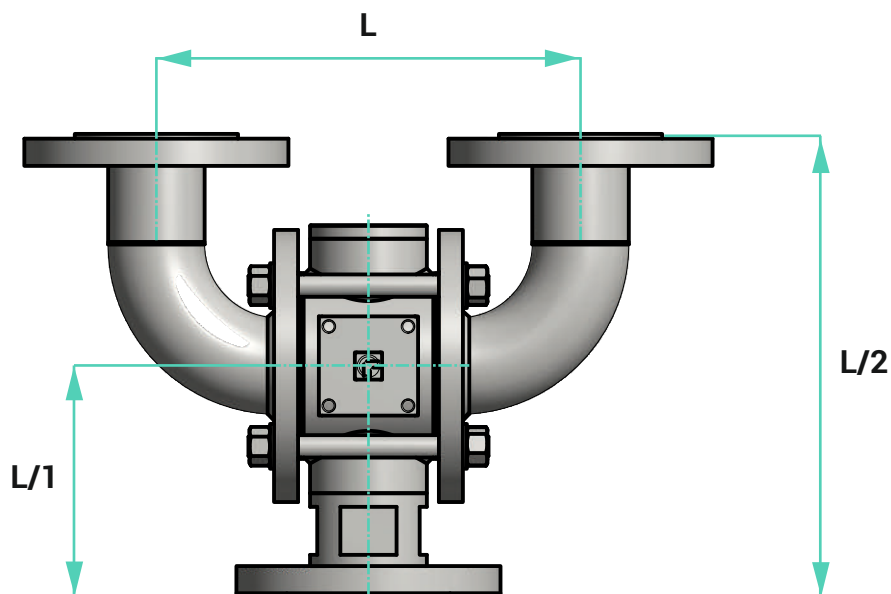


Kurki kulowe DP55-61-11 przeznaczone są do odcinania dopływu czynnika z instalacji bądź bezpośrednio z urządzenia do zaworów bezpieczeństwa zamontowanych na kołnierzach wylotowych. Charakterystyczną cechą pracy zaworu jest zawsze swobodny przepływ czynnika roboczego przynajmniej do jednego króćca wylotowego. Kurek kulowy umożliwia naprzemienną pracę zainstalowanych na nim zaworów bezpieczeństwa oraz krótkotrwale pracę obydwóch równocześnie. Można go z powodzeniem stosować również jako zawór rozgałęziający.

Kurki mogą być montowane w rurociągach pionowych lub poziomych w dowolnym położeniu przy czym powinny pracować tylko w pozycji całkowicie otwartej lub całkowicie zamkniętej. Produkowane są w wersji z kulą typu L –kula z dwoma otworami wykonanymi pod kątem 90. Kurki kulowe trójdrogowe typu DP55-61-11 to kurki odcinające - rozbieralne z pełnym przelotem. Przyłącza kołnierzowe wykonane są zgodnie z PN-EN 1092-1:2006.

Ich dodatkową zaletą jest możliwość regeneracji. Kurki posiadają uszczelnienie teflonowe. Istnieje możliwość wykonania w wersji antystatycznej zabezpieczającej przed ładunkami statycznymi (ANTISTATIC).





DN	15	20	25	32	40	50	65	80	100
Przelot	20	20	25	32	40	45	65	80	96
L-długość	180	180	180	190	220	295	320	375	470
L/1-szerokość	93	90	90	100	130	145	160	175	175
L/2-szerokość	186	180	180	200	260	290	320	375	420
Masa	4	6,2	9	9,7	16	21,5	26,5	34,6	45,2
Wysokość	57	57	61	65	94	100	111	134	146
Sterowanie	D	D	D	D	NP/D	NP/D	NP/D	NP/D	NP/D

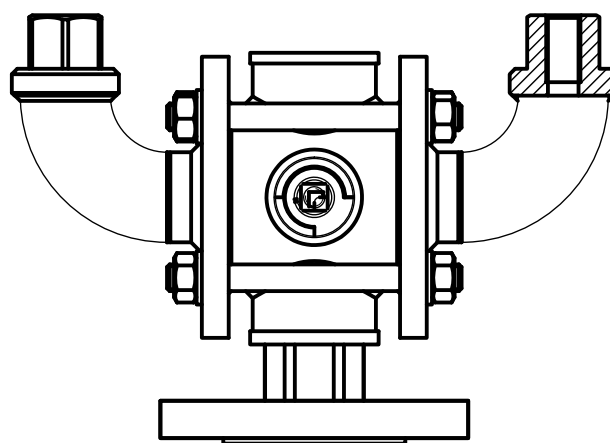
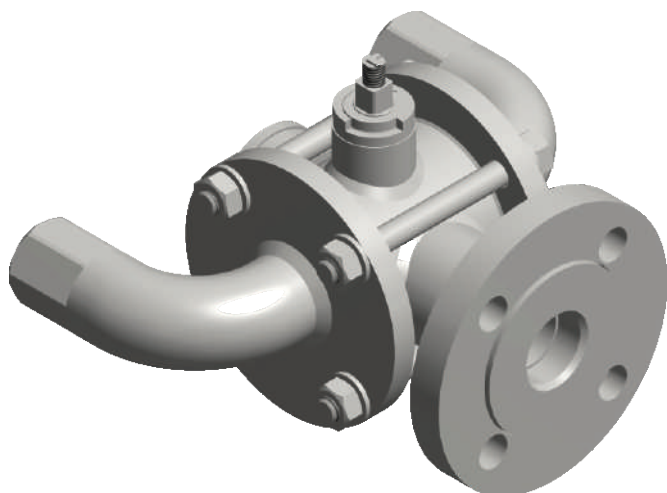
Sterowanie:

D - dźwignia NP/D - dźwignia oraz przystosowanie do montażu napędu NP/P - przekładnia ręczna

WERSJE MATERIAŁOWE

Rodzaj materiału	Stal węglowa		Stal stopowa nierdzewna										Inne
	11	12	21	22	23	24	25	26	41	42	43 Duplex	44 Hastelloy	
Oznaczenie	11	12	21	22	23	24	25	26	41	42	43 Duplex	44 Hastelloy	według wymagań Klienta
Kadłub (korpus)	P355/S355	P235/S235	1.4541	1.4301	1.4571	1.4571	1.4571	1.4404	1.4539	1.4931	1.4462	2.4602	
Przyłącze	P355/S355	P235/S235	1.4541	1.4301	1.4541	1.4571	1.4571	1.4571	1.4539	1.4931	1.4462	2.4602	
Organ zamykający (kula)	1.4301	1.4301	1.4301	1.4301	1.4301	1.4404	1.4571	1.4404	1.4539	1.4931	1.4462	2.4602	
Wał (trzcień)	1.4305	1.4305	1.4305	1.4305	1.4305	1.4404	1.4571	1.4404	1.4539	1.4931	1.4462	2.4602	
Uszczelnienie kuli	PTFE, PTFE + włókno szklane 25%												
Pakiet uszczelniający	PTFE, PTFE + włókno szklane 25%												

KUREK KULOWY TRÓJDROGOWY KOŁNIERZOWY/GWINTOWANY DO ZESPOŁÓW ZABEZPIELAJĄCYCH - DP55*



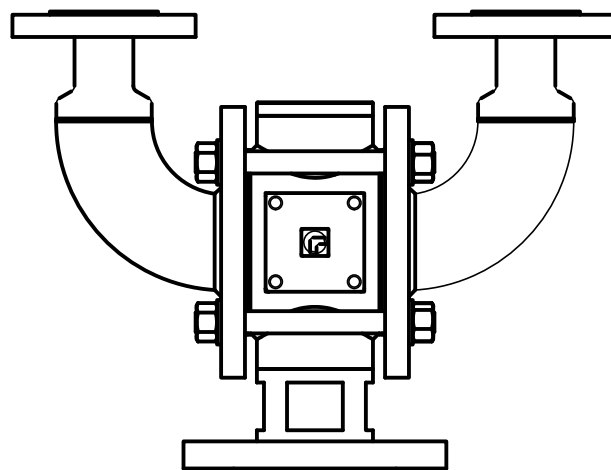
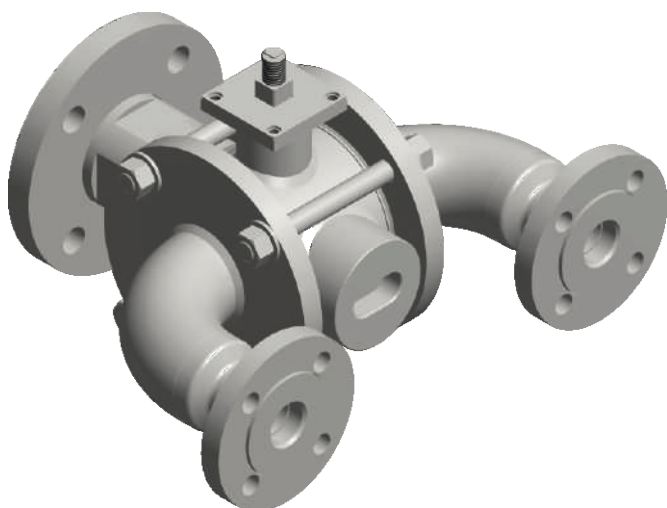
Średnica:
DN25 / G 1/4" / G 1/4"

Ciśnienie: PN16, PN25

Temperatura: -50°C ÷ +150°C

- Przelot: pełny / zaniżony
- Materiały: P355, 1.4541, 1.4301, 1.4571
- Sterowanie: dźwignia / przekładnia / napęd pneumatyczny / siłownik elektryczny

KUREK KULOWY TRÓJDROGOWY KOŁNIERZOWY DO ZESPOŁÓW ZABEZPIELAJĄCYCH - DP55*



Średnica:
DN50 / DN25 / DN25

Ciśnienie: PN16, PN25

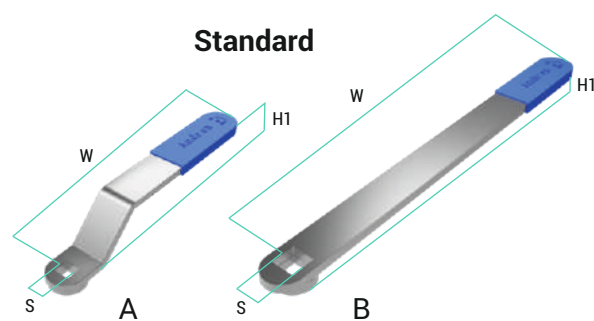
Temperatura: -50°C ÷ +150°C

- Przelot: pełny lub zaniżony
- Materiały: P355, 1.4541, 1.4301, 1.4571
- Sterowanie: dźwignia / przekładnia / napęd pneumatyczny / siłownik elektryczny

* Wymiary dostępne na zapytanie

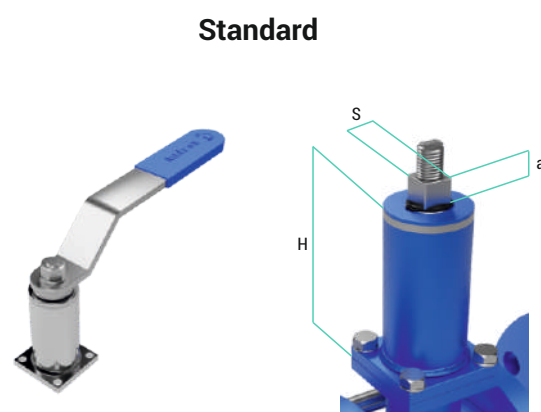
STEROWANIE KURKÓW KULOWYCH - DŹWIGNIA

DN	W	H1	s	Typ	Funkcja
15	147	48	8 x 8	A	standard
20 - 25 - 32	167	59	10 x 10	A	
40	217	59	10 x 10	A	
50	280	61	17 x 17	A	
65 - 80	360	61	17 x 17	A	
100 - 125	472	23	24 x 24	B	
150	672	23	24 x 24	B	opcja



STEROWANIE KURKÓW KULOWYCH - KOLUMNA

DN	S	a	H standard	Typ	H max
15	8 x 8	5	100	KL1 - 100	zgodnie z zamówieniem
20	10 x 10	5	100	KL2 - 100	
25	10 x 10	5	100	KL2 - 100	
32	10 x 10	5	100	KL2 - 100	
40	10 x 10	5	100	KL2 - 100	
50	17 x 17	6	100	KL3 - 100	
65	17 x 17	6	100	KL3 - 100	
80	17 x 17	6	100	KL3 - 100	
100	24 x 24	8	100	KL4 - 100	
125	24 x 24	8	100	KL4 - 100	
150	24 x 24	8	100	KL4 - 100	
200	42 x 42	12	100	KL5 - 100	
250	42 x 42	12	100	KL5 - 100	



OPCJE WYKONANIA STEROWANIA



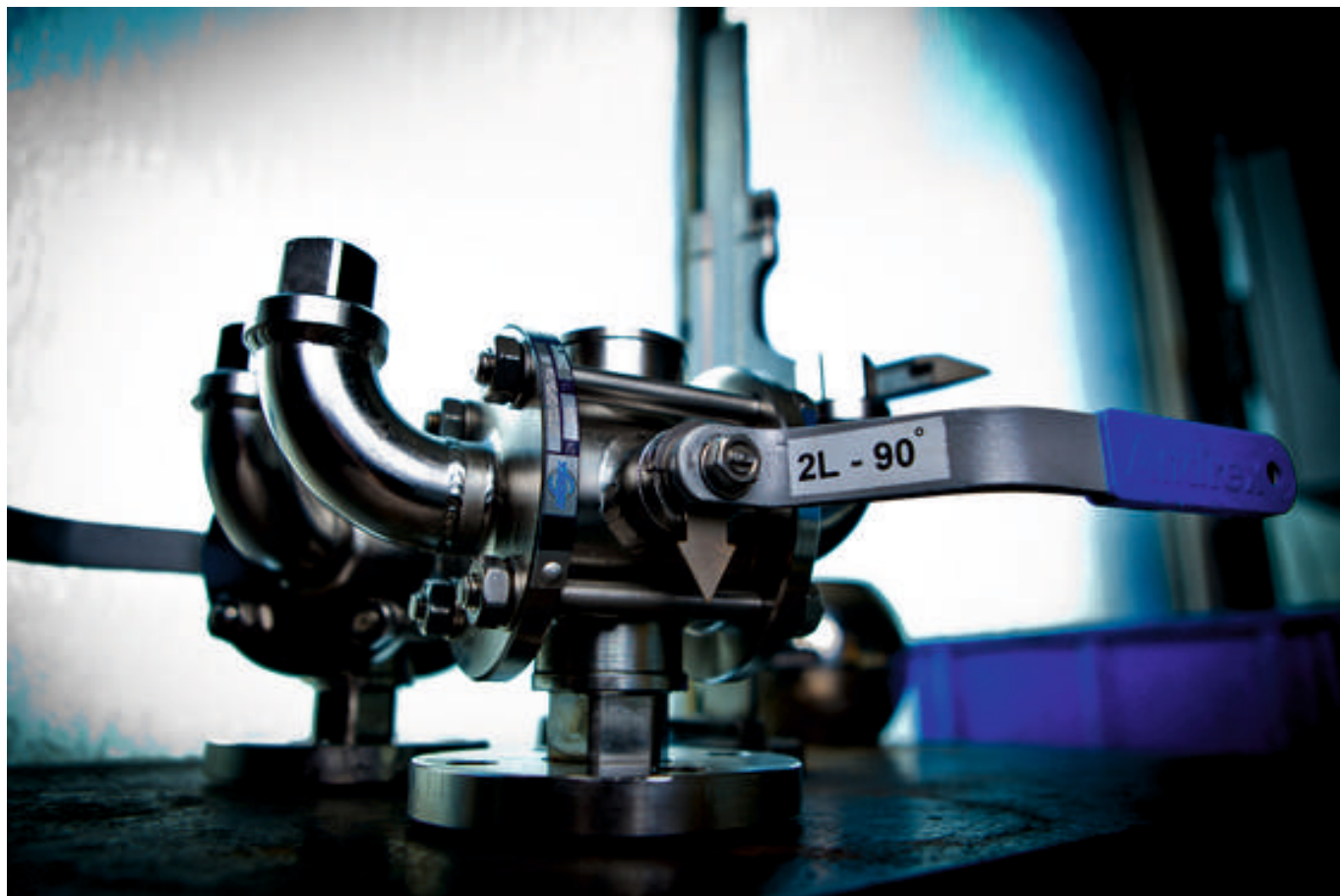
z możliwością zastosowania kłódki, plomby



z zabezpieczeniem przed przypadkowym przesterowaniem



z czujnikami sygnalizacji krańcowej



**Polski producent
kurków kulowych**



Dystrybutor armatury



Brzyście 35 k/Mielca
39-307 Gawłuszowice



Tel: +48 17 785 28 93
Tel: +48 17 785 28 94



biuro@andrex-vg.com
www.andrex-vg.com